

Sabella Accenti



COLLANA

M4A

MADE4ART

TIMELSSART SABELLA ACCENTI





TIMELESSART ISABELLA ACCENTI

OPERE UNICHE SU CARTA

M4A

MADE4ART

Catalogo
Collana MADE4ART

*Progettazione grafica e
comunicazione della mostra*
MADE4ART

Catalogo realizzato in occasione della mostra
ISABELLA ACCENTI. TIMELESSART
a cura di Gigliola Foschi
18 - 27 novembre 2022

MADE4ART
Spazio, comunicazione e servizi
per l'arte e la cultura
Via Ciovasso 17, Brera District
20121 Milano
www.made4art.it
info@made4art.it
+39 02 23663618

TIMELESSART

Isabella Accenti e i suoi nuovi "quadri fotografici"
di Gigliola Foschi

Isabella Accenti riesce a estrapolare dal passato la memoria di una persona per riportarla in vita e renderla immortale, affinché possa oltrepassare i confini del tempo. Il passato, nelle sue immagini "fatte a mano", emerge fuso e amalgamato con scomposizioni geometriche e dinamiche di linee e superfici, colori e piani, che rendono le sue opere vibranti e vitali. L'artista parte da fotografie legate a epoche passate o a ricordi di famiglia, per poi fonderle con altre immagini, linee e forme, che rimandano liberamente al cubismo e al futurismo. Tali giochi di sovrapposizioni, composizioni e scomposizioni, si arricchiscono in seguito grazie a una complessa fase manuale dove l'immagine viene rielaborata, trasferita e fissata su una pregiata carta cotone, con un lungo procedimento che la rende un pezzo unico, non riproducibile. Alcune sue opere presentano immagini dai colori delicati, quasi acquerellati e toni tenui, che creano l'impressione di trovarsi immersi in un sovratempo lieve, vagamente malinconico e al contempo attivo. In altre sue serie i colori divengono più accesi, le linee e le figure geometriche si accavallano creando un ritmo vitale simile a un vortice giocoso di scomposizioni e raddoppiamenti. Tale coerente sviluppo verso immagini più dinamiche e intense, lo troviamo nella recente serie *Icons*, omaggio ai personaggi che hanno fatto la storia del XX secolo. Così come emerge nelle opere inedite *Twin*, *Man with mustache*, *Walking in London*, *Sisters* (tutte del 2022) basate su un dinamismo quasi pittorico, dove volti, linee e forme colorate si raddoppiano e s'intrecciano in un interscambio osmotico carico di energia. [...] Protesa a ridare nuova vita a vecchie o più recenti immagini di ritratti, questa autrice ha anche riletto, con la sua personale poetica visiva, volti di persone, imprenditori o dinastie famigliari. Significativi sono così - ad esempio - gli innovativi e vivaci ritratti di Gordon Moore (fondatore dell'azienda Intel) o di Matteo Lunelli (Ceo delle Tenute Lunelli che propongono una collezione di vini di alta qualità). La storia da valorizzare, sembrano dirci questi lavori, non è solo quella del passato, ma anche di chi sa costruire attività capaci di guardare al futuro senza tradire la storia di un territorio o della scienza e della tecnologia.

TIMELESSART

Isabella Accenti e i suoi nuovi "quadri fotografici"

DI GIGLIOLA FOSCHI

Con la "sua" *Timelessart* Isabella Accenti riesce a estrapolare dal passato la memoria di un volto o di una persona per riportarla in vita e renderla immortale, affinché possa oltrepassare i confini del tempo. Il passato, nelle sue immagini "fatte a mano", emerge fuso e amalgamato con scomposizioni geometriche e dinamiche di linee e superfici, colori e piani, che rendono le sue opere vibranti e vitali. L'artista parte da fotografie legate a epoche passate o a ricordi di famiglia, per poi fonderle con altre immagini, linee e forme, che rimandano liberamente all'Art Déco, al cubismo e al futurismo. Tali giochi di sovrapposizioni, composizioni e scomposizioni, si arricchiscono in seguito grazie a una complessa fase manuale dove l'immagine viene rielaborata, trasferita e fissata su una pregiata carta cotone, con un lungo procedimento che la rende un pezzo unico, non riproducibile.

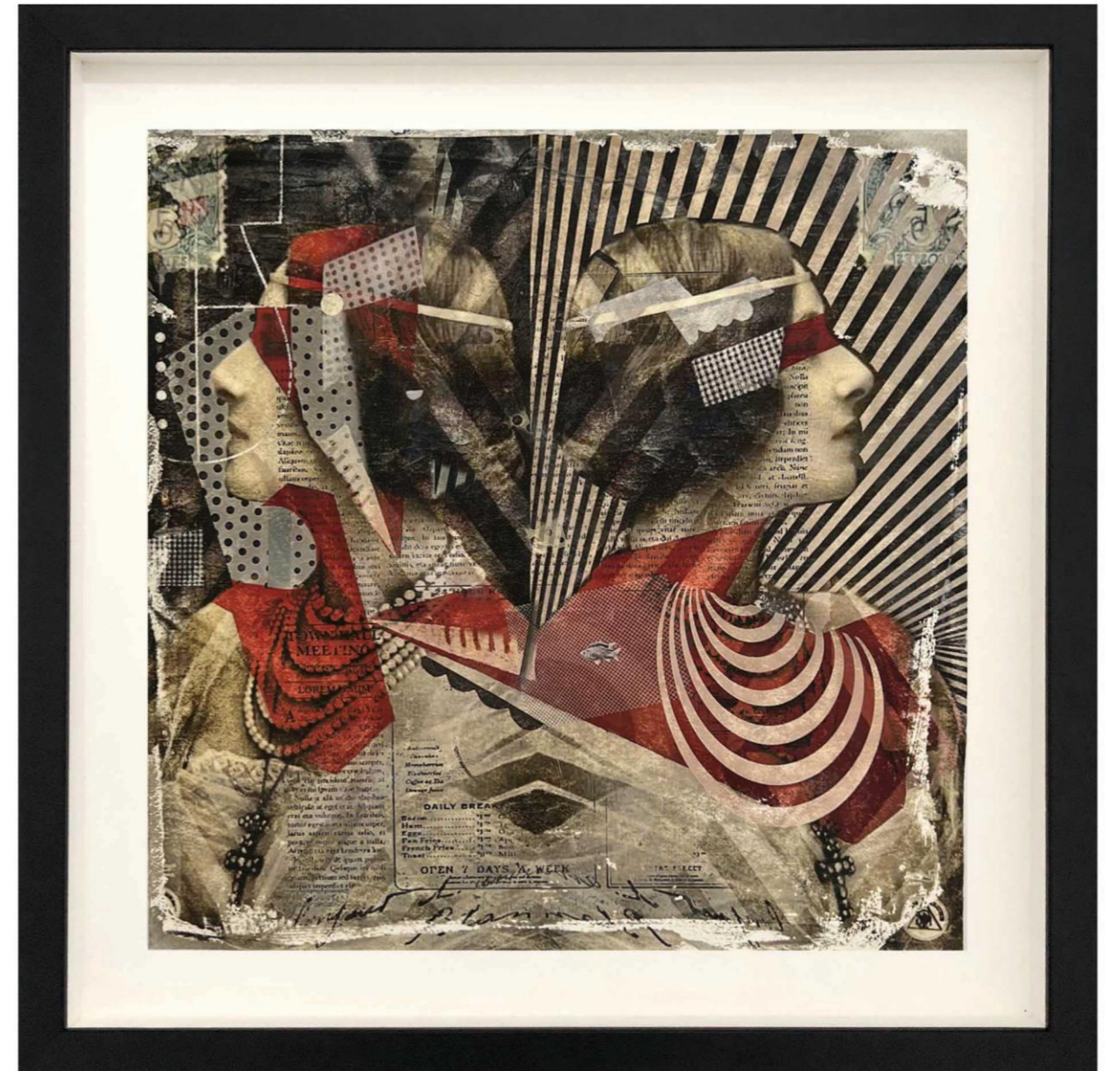
Alcune sue opere presentano immagini dai colori delicati, quasi acquerellati e toni tenui, che creano l'impressione di trovarsi immersi in un sovratempo lieve, vagamente malinconico e al contempo attivo. In altre sue serie i colori divengono più accesi, le linee e le figure geometriche si accavallano creando un ritmo vitale simile a un vortice giocoso di scomposizioni e raddoppiamenti. Tale coerente sviluppo verso immagini più dinamiche e intense, lo troviamo nella recente serie *Icons*, omaggio ai personaggi che hanno fatto la storia del XX secolo. Così come emerge nelle opere inedite *Twin*, *Man with mustache*, *Walking in London*, *Sisters* (tutte del 2022) basate su un dinamismo quasi pittorico, dove volti, linee e forme colorate si raddoppiano e s'intrecciano in un interscambio osmotico carico di energia. [...] Protesa a ridare nuova vita a vecchie o più recenti immagini di ritratti, questa autrice ha anche riletto, con la sua personale poetica visiva, volti di persone, imprenditori o dinastie famigliari. Significativi sono così - ad esempio - gli innovativi e vivaci ritratti di Gordon Moore (fondatore dell'azienda Intel) o di Matteo Lunelli (Ceo delle Tenute Lunelli che propongono una collezione di vini di alta qualità). La storia da valorizzare, sembrano dirci questi lavori, non è solo quella del passato, ma anche di chi sa costruire attività capaci di guardare al futuro senza tradire la storia di un territorio o della scienza e della tecnologia.

Gigliola Foschi

Critico d'arte e della fotografia



dascalia



Woman in red

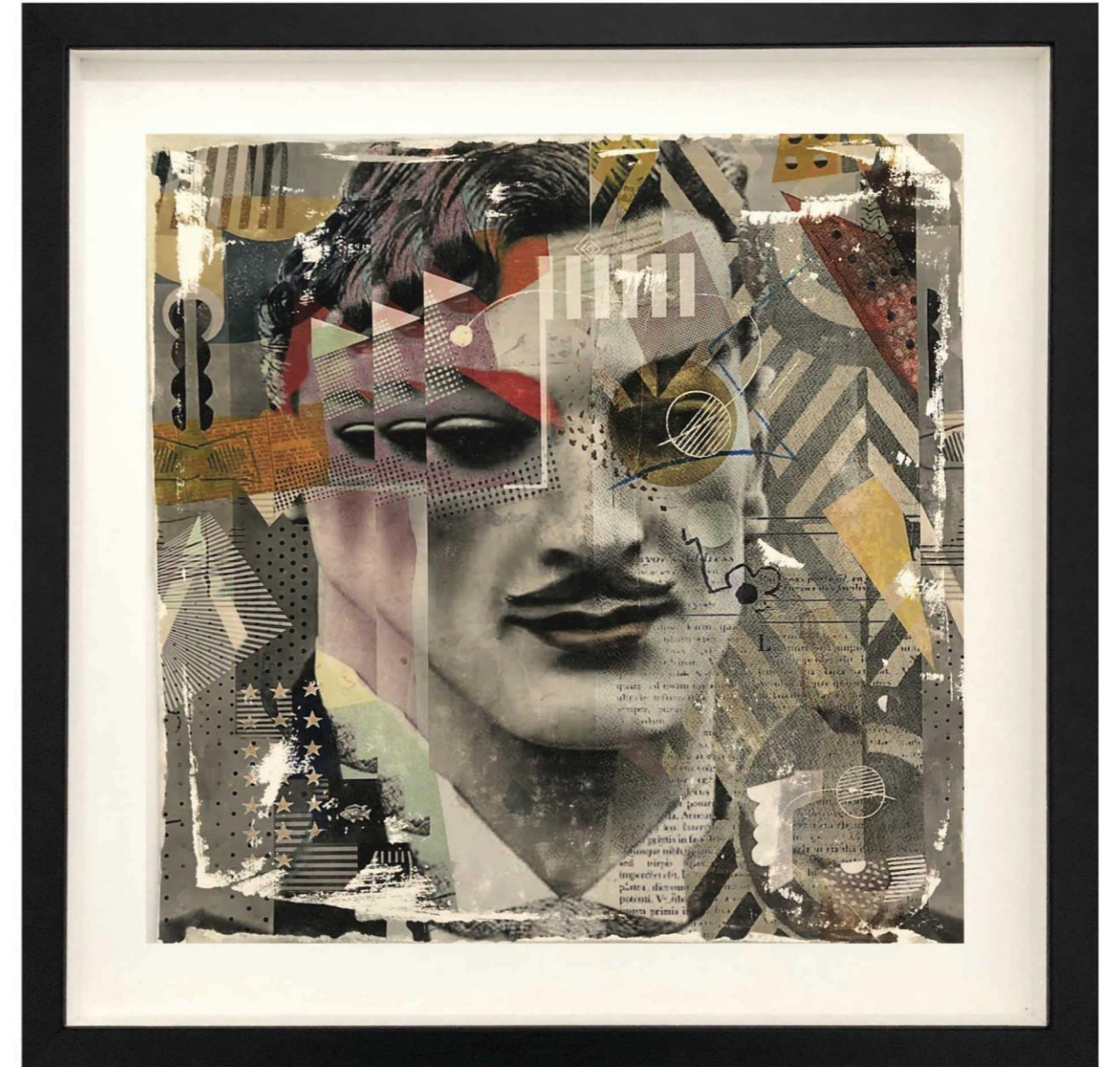
65 x 65 cm con cornice - 100% carta cotone 300 g - opera unica - 2022



Twin

65 x 65 cm con cornice - 100% carta cotone 300 g - opera unica - 2022





Man with mustache

65 x 65 cm con cornice - 100% carta cotone 300 g - opera unica - 2022



Sopra: Tris - 65 x 65 cm con cornice - 100% carta cotone 300 g - opera unica - 2022
A sinistra: Sisters - 65 x 65 cm con cornice - 100% carta cotone 300 g - opera unica - 2022



The winged woman

84 x 119 cm con cornice - 100% carta cotone 356 g - 2022

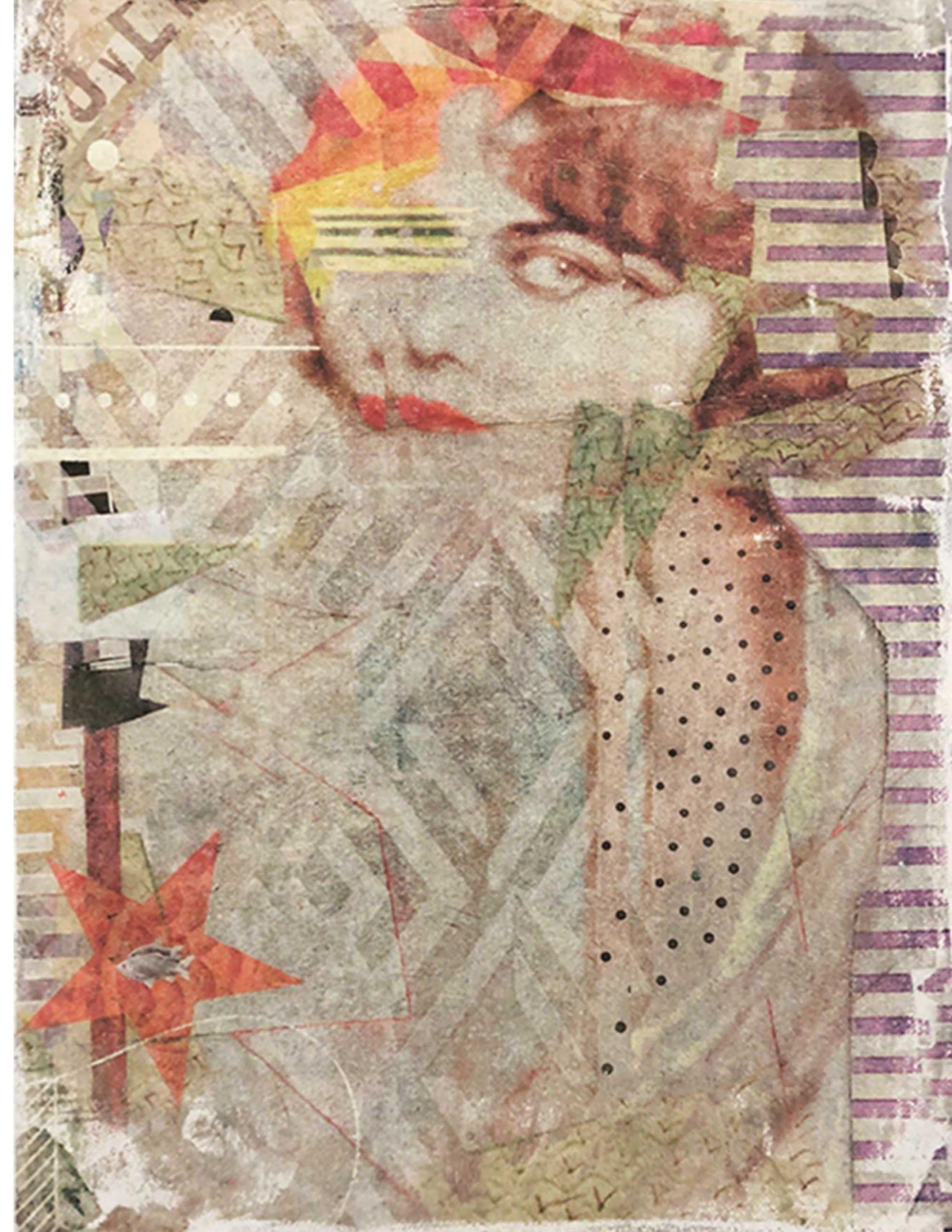


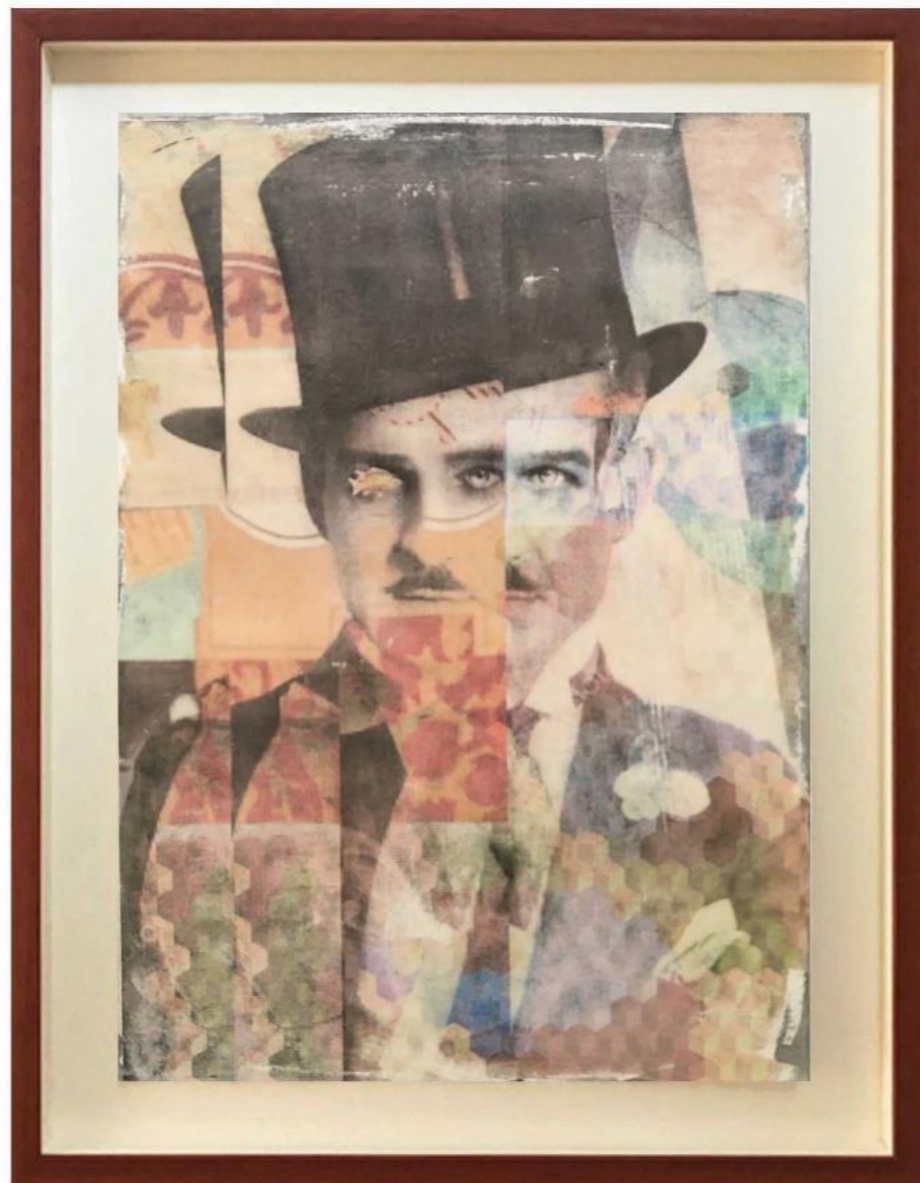


The Lady on the sofa
84 x 119 cm con cornice - 100% carta cotone 356 g - 2022

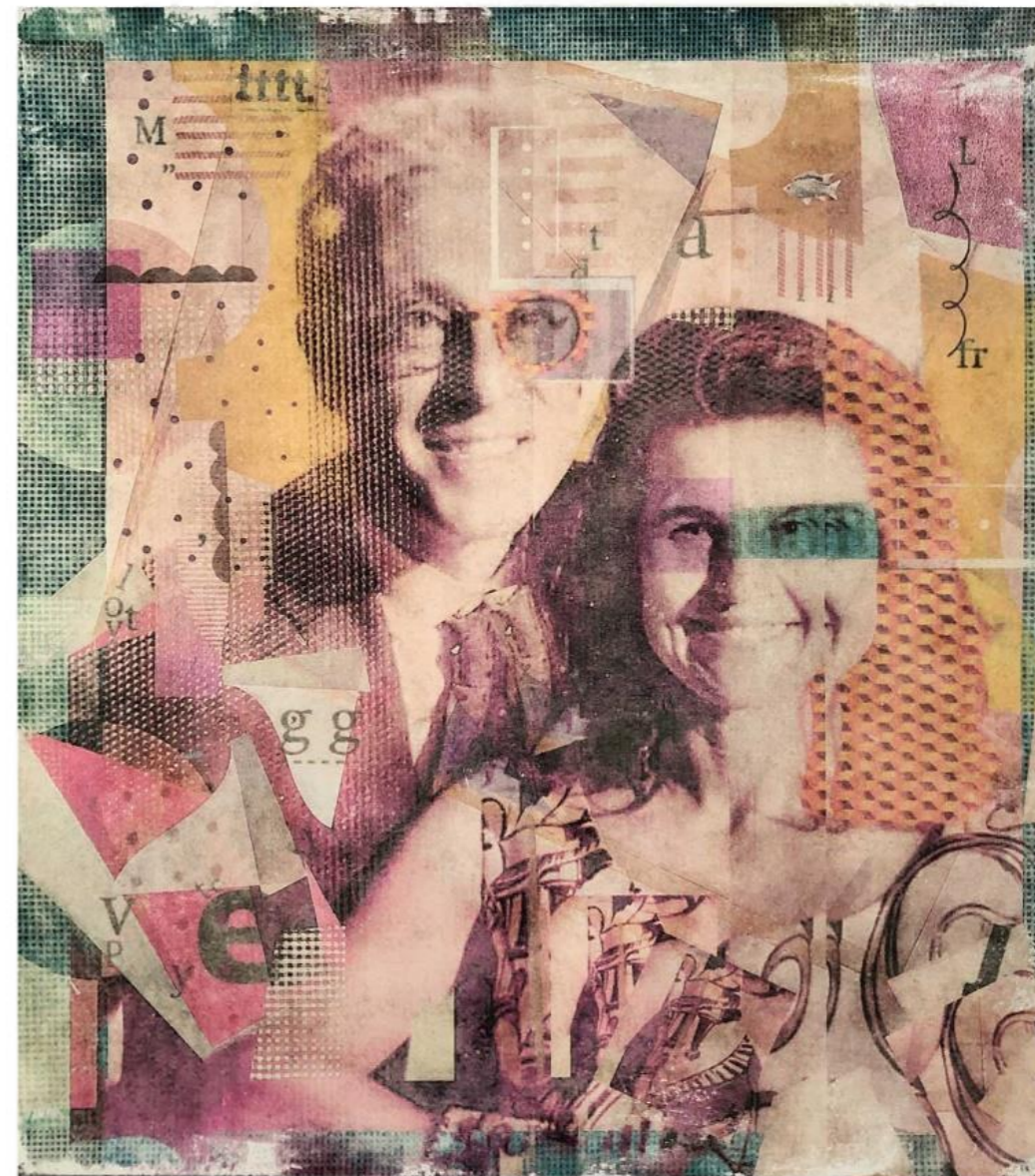


In alto: Daisy - 43,5 x 32,5 cm - 100% carta cotone 300 g - opera unica - 2021
A destra: Adele - 76 x 57 cm - 100% carta cotone 300 g - opera unica - 2021





Man with cylinder
Collezione privata Milano



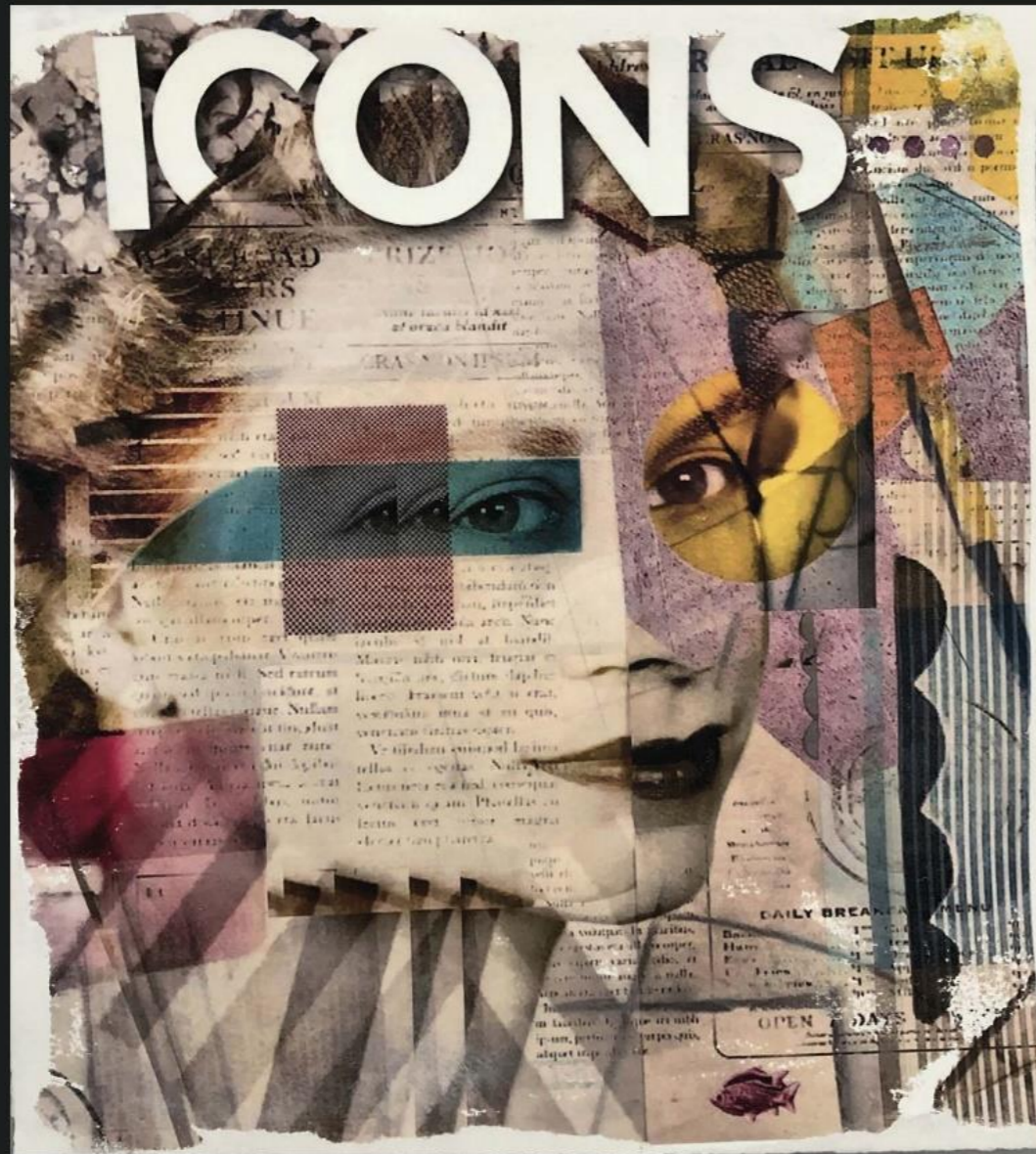
Marco e Lorenza
Collezione privata Milano



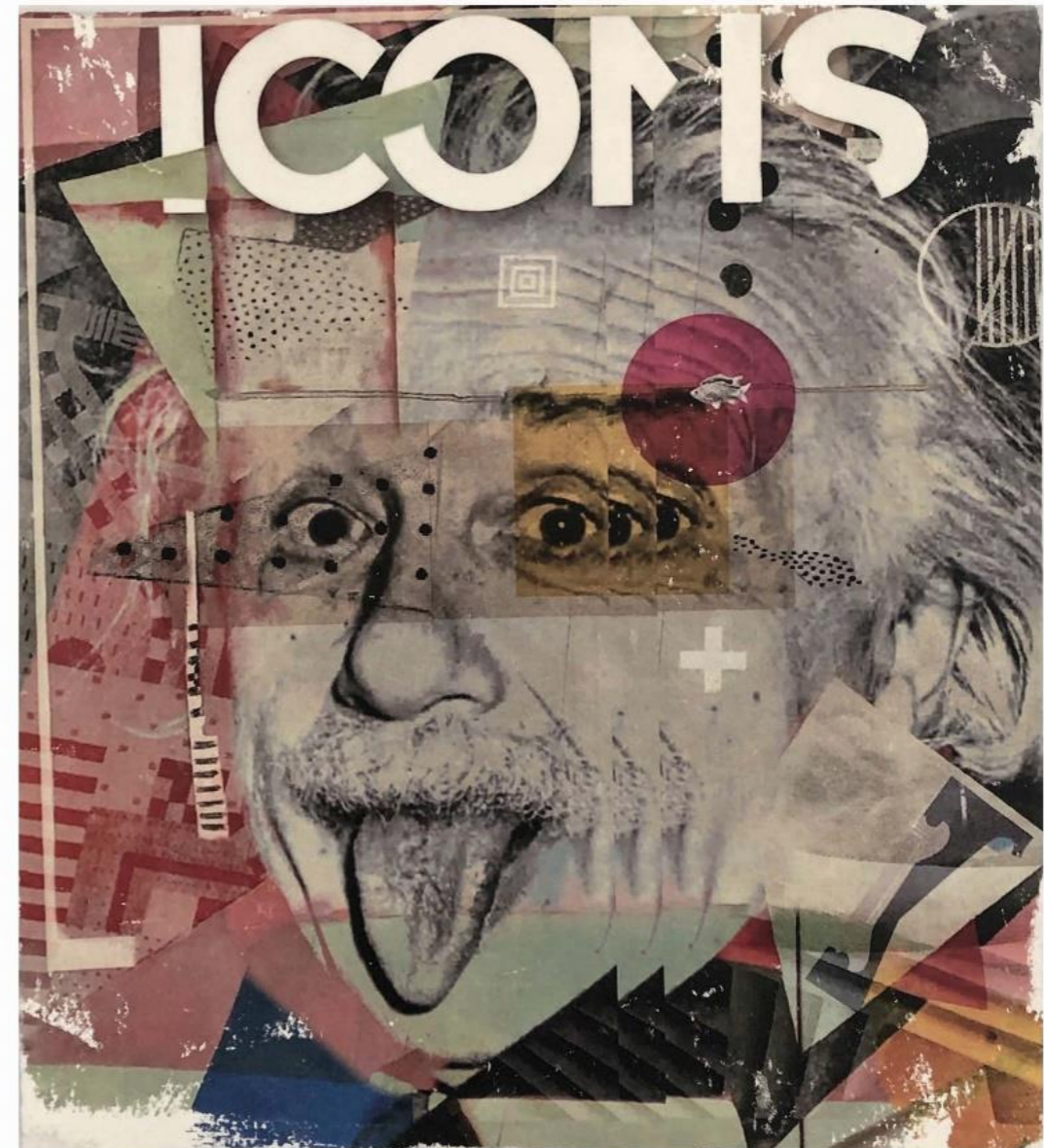
Matteo Lunelli - Presidente e CEO delle Cantine Ferrari - opera realizzata per la copertina della rivista "TOP - Taste of passion" - 2022



The Sky out of the window - opera realizzata per l'asta benefica di Progetto ITACA onlus Pirelli Hangar Bicocca Milano - Collezione Privata Milano



The Queen, Elizabeth II
Collezione privata Città del Messico



Albert Einstein
Collezione privata Milano



TIMELESSART TECNICA OPERE UNICHE SU CARTA

La tecnica utilizzata per la realizzazione delle opere è il risultato di un laborioso processo creativo e manuale.

Punto di partenza di ogni opera è la selezione e il recupero di vecchie immagini che vengono rifotografate e a cui vengono sovrapposti digitalmente frammenti di altre immagini o di quadri appartenenti alle correnti avanguardiste dei primi '900.

Questa prima fase creativa e di sovrapposizione porta alla creazione di una nuova immagine fotografica digitale, simile a un collage d'ispirazione avanguardista e in cui linee geometriche si mescolano a profili di uomini e donne che paiono riemergere dal passato.

Successivamente segue una complessa fase manuale dove l'immagine viene trasferita e fissata su una pregiata carta Arches 100% cotone (prodotta dal 1492) di diversa grammatura e finitura, con un lungo procedimento tecnico che si basa su ripetute fasi di fissaggio, lavatura e seccatura.

L'impressione finale è quella di trovarsi di fronte ad un quadro con molteplici velature di colore ma che invece è il risultato di un ripetuto procedimento di lavaggio e sfumatura operato dalle mani dell'artista e che senza alcun intervento pittorico appare confondere chi guarda.

La carta prende così vita nei colori e nell'immagine rappresentata, creando un'opera unica, un "quadro fotografico".



TIMELINESSART ISABELLA ACCENTI

OPERE UNICHE SU CARTA

A Settembre 2022 Isabella Accenti è nominata finalista (sezione fotografia) al Premio Fondazione Amedeo Modigliani. A Settembre 2021 viene nominata tra 800 partecipanti semifinalista al PREMIO ARTE 2021. Nel 2019 viene selezionata tra le "nuove proposte" del MIA Photo Fair di Milano, vincendo ex aequo il 1° PREMIO ROSSANA ORLANDI. Nello stesso anno è nominata tra 150 partecipanti al PREMIO EBERHARD 2019 di Fotofever - Paris Photo, a Parigi. Sue opere sono state recensite su numerose testate, fra cui TAM TAM, Travelglobe, Nouvelle Factory. Isabella Accenti vive e lavora a Milano.

ESPOSIZIONI

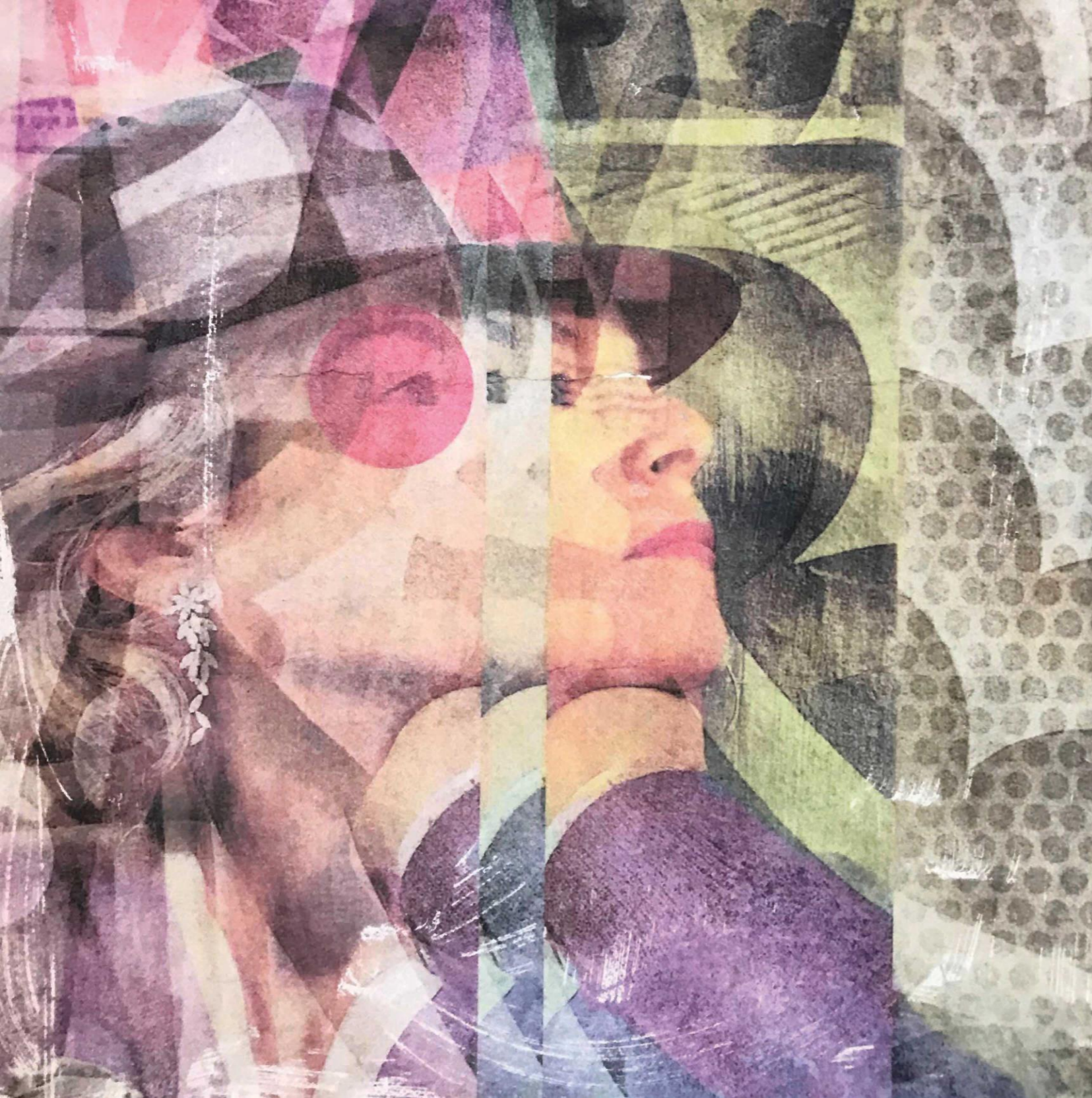
2022 - Made4art, Milano
2022 - Kunsthalle West Lana - Lana (Merano)
2019 - Rossana Orlandi Gallery, Milano
2019 - Vs Arte Contemporanea, Milano

FIERE

2022 - MIA - Milano Image Art Fair
2021 - MIA - Milano Image Art Fair
2019 - MIA - Milano Image Art Fair
2019 - FOTOFEVER - Paris Photo

CONTATTI

Isabella Accenti | Milano
320-4284030
www.isabellaaccenti.com
me@isabellaaccenti.com



PREMIO Arte Scenografici 2021
nominé
nominee
Eberhard E. 2019 award x fotofever

Ro
1ª EDIZIONE PREMIO ROSSANA ORLANDI
VINCITORE EX EQUO
ISABELLA ACCENTI
IL VINCITORE ESPORRÀ IN UNA MOSTRA PRESSO LA GALLERIA ROSSANA ORLANDI DI MILANO
2019 MIA PHOTO FAIR

AMA.CJ
18
8 OTTOBRE 2022

KUNSTHALLE WEST
ISABELLA ACCENTI
ORIZZONTI POSSIBILI
16.09 - 02.10.2022
Isabella Accenti / Francesco Chiusa / Danyela Berra / Miriam / Riccardo / ...
INFORMAZIONI: ...



Styria, 2018, olio su tela, 100 x 100 cm



Il tempo è un uovo, 2018, gouache su carta, 100 x 100 cm



Isabella Accenti è una artista milanese che si dedica alla ricerca e alla sperimentazione. Il suo lavoro è caratterizzato da un uso audace del colore e da una forte componente geometrica. In questo lavoro, l'artista esplora i temi dell'identità e dell'alterità attraverso la sovrapposizione di immagini e texture.



Isabella Accenti, 2018, olio su tela, 100 x 100 cm

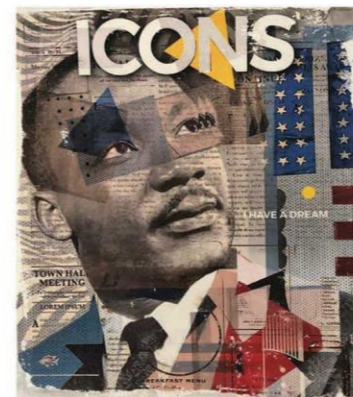
Portrait à Milan

ISABELLA ACCENTI
DES PHOTOS DU PASSÉ QUI CADRENT AVEC LE PRÉSENT
L'artista milanese Isabella Accenti cammina à la velocità della luce tra il passato e il presente. Con un mix di tecniche e una visione contemporanea, il suo lavoro è una continua esplorazione del tempo e dello spazio.



«Au niveau technique, je pars d'une photo avec un processus manuel de rétrographie d'anciennes photos qui me touchent, je dois être attentif, ressentir une inspiration à la vue d'un visage provenant d'un livre, d'une...

TRAVELGLOBE



Anno 2022 "Martin Luther King" - 100% carta cotone - 300 gr - opera unica

FONDAZIONE AMEDEO MODIGLIANI ricerca scientifica



Vincitori e Finalisti Premio Fondazione Amedeo Modigliani 2022

FONDAZIONE AMEDEO MODIGLIANI