

# Filippo Circelli: STRUTTURA N.1

Dalla traccia al reperto materico



COLLANA

M4A

MADE4ART



# Filippo Circelli: STRUTTURA N.1

Dalla traccia al reperto materico

*Catalogo*  
Collana MADE4ART

*Progettazione grafica del catalogo e comunicazione della mostra*  
MADE4ART

*Stampa*  
Paolo Enrico Malinverni | Milano

Il catalogo, a cura di MADE4ART, è stato realizzato in occasione della mostra  
*Filippo Circelli: STRUTTURA N.1. Dalla traccia al reperto materico*  
a cura di Valentina Abbate | 5 - 18 maggio 2026

MADE4ART  
Spazio, comunicazione e servizi per l'arte e la cultura  
Via Ciovasso 17, 20121 Milano | Brera District  
[www.made4art.it](http://www.made4art.it) | [info@made4art.it](mailto:info@made4art.it)

M4A

MADE4ART

## INTRODUZIONE

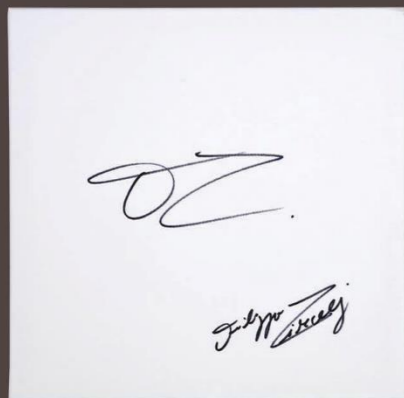
Lo spazio MADE4ART è lieto di presentare presso la propria sede in Via Ciovasso 17 nel cuore di Brera, il quartiere dell'arte nel centro di Milano, la mostra *Filippo Circelli: STRUTTURA N.1. Dalla traccia al reperto materico* a cura di Valentina Abbate e realizzata in collaborazione con PitturiAmo.

In esposizione un nucleo di opere pittoriche e scultoree realizzate dal giovane artista bresciano a partire dal 2024. La scelta dei lavori rappresenta il percorso artistico-filosofico di Filippo Circelli dalle prime fasi fino ad arrivare all'io di oggi.

Essi sono la testimonianza concreta e oggettiva dello sviluppo del suo pensiero e della sua crescita artistica, ma non solo. Se dapprima la ricerca è nata per gioco, con il passare del tempo è diventata un meticoloso investigare circa l'universo, il mondo, l'uomo: il suo primo saggio, intitolato *La Firma come Opera d'Arte*, dunque, serve per indagare, analizzare e far comprendere tale percorso al più vasto numero di persone possibile.

A DESTRA: TITOLO= LA COSA IN SÉ 1C; DATAZIONE= MERCOLEDÌ 25/09/2024; TECNICA= TECNICA MISTA (PENNARELLO INDELEBILE NERO E BOMBOLETTA SPRAY VERDE MENTA); MATERIALI= TELA E LEGNO; DIMENSIONI= 40 CM X 40 CM.

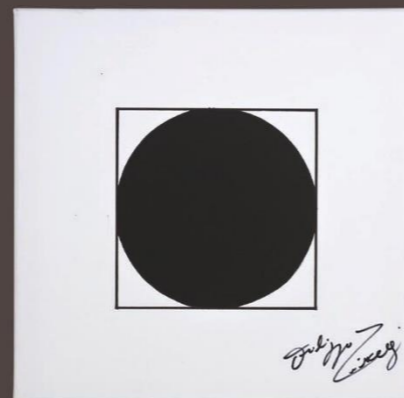




TITOLO= LA COSA IN SÉ 1B  
DATAZIONE= MERCOLEDÌ 25/09/2024  
TECNICA= TECNICA INDELEBILE  
(INDELEBILE NERO)  
MATERIALI= TELA E LEGNO  
DIMENSIONI=  
40 CM X 40 CM



TITOLO= LA COSA IN SÉ 8B  
DATAZIONE= MERCOLEDÌ 25/09/2024  
TECNICA= TECNICA INDELEBILE  
(INDELEBILE NERO)  
MATERIALI= TELA E LEGNO  
DIMENSIONI=  
40 CM X 40 CM



TITOLO= LA COSA IN SÉ  
DATAZIONE= VENERDÌ 27/09/2024  
TECNICA= TECNICA MISTA  
(INDELEBILE NERO  
E TEMPERA NERA)  
MATERIALI= TELA E LEGNO  
DIMENSIONI= 40 CM X 40 CM



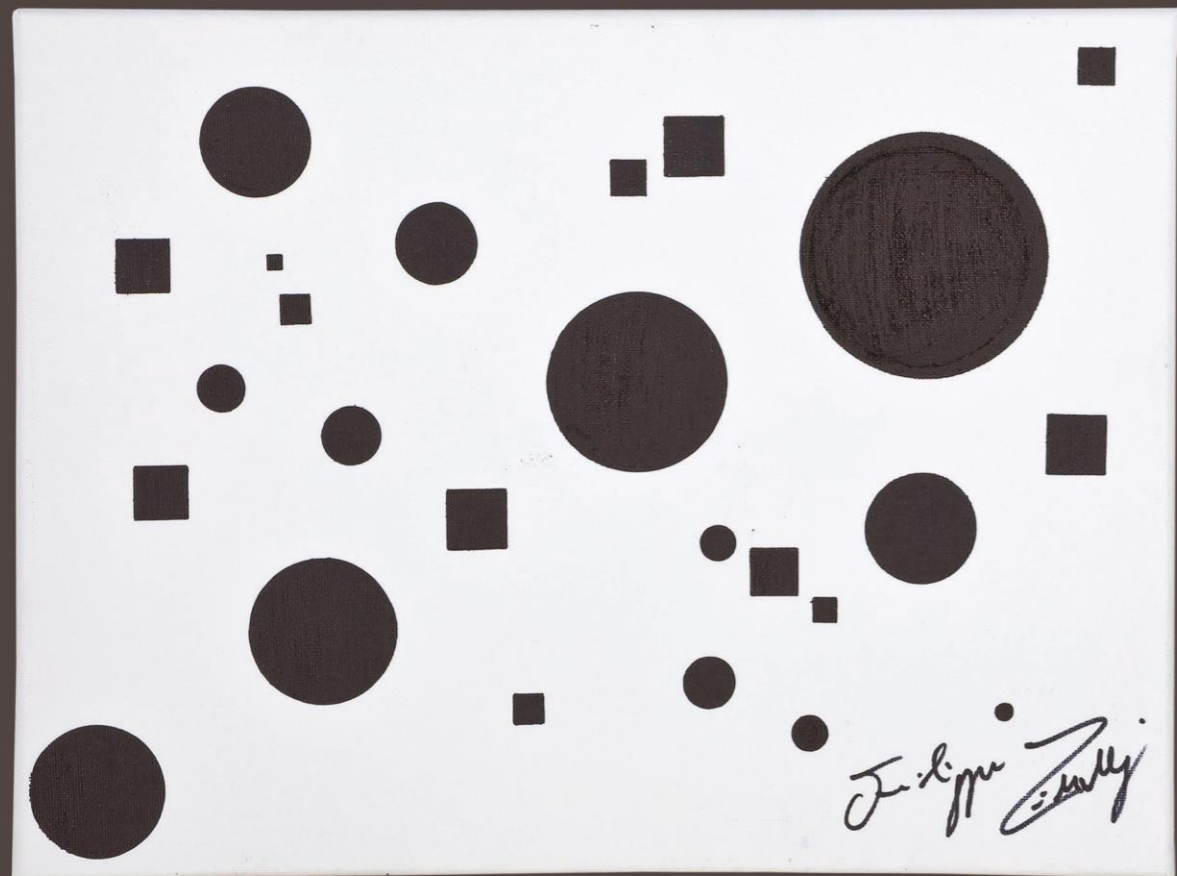
TITOLO= LA VERA COSA IN SÉ  
PRESSO SÉ STESSA  
DATAZIONE= VENERDÌ 27/09/2024  
TECNICA= TECNICA MISTA  
(INDELEBILE NERO E TEMPERA NERA)  
MATERIALI= TELA E LEGNO  
DIMENSIONI= 40 CM X 40 CM



TITOLO= . (PUNTO INTESO COME LA FINE  
DI UN PERCORSO E L'INIZIO DI UNO NUOVO)  
DATAZIONE= MARTEDÌ 04/03/2025  
TECNICA= TECNICA INDELEBILE  
(INDELEBILE NERO)  
MATERIALI= TELA E LEGNO  
DIMENSIONI= 40 CM X 40 CM



TITOLO= SENZA TITOLO 3  
DATAZIONE= VENERDÌ 27/09/2024  
TECNICA= TECNICA INDELEBILE  
(INDELEBILE NERO)  
MATERIALI= TELA E LEGNO  
DIMENSIONI=  
40 CM X 40 CM



TITOLO= NOIA  
DATAZIONE= GIOVEDÌ 20/03/2025  
TECNICA= TECNICA INDELEBILE (INDELEBILE NERO)  
MATERIALI= TELA E LEGNO  
DIMENSIONI= 30 CM X 40 CM



TITOLO= ISTANTE ETERNO  
DATAZIONE= MARTEDÌ 01/04/2025  
TECNICA= TECNICA ACRILICO (PENNARELLI ACRILICI DI VARIO COLORE)  
MATERIALI= TELA E LEGNO  
DIMENSIONI= 30 CM X 40 CM



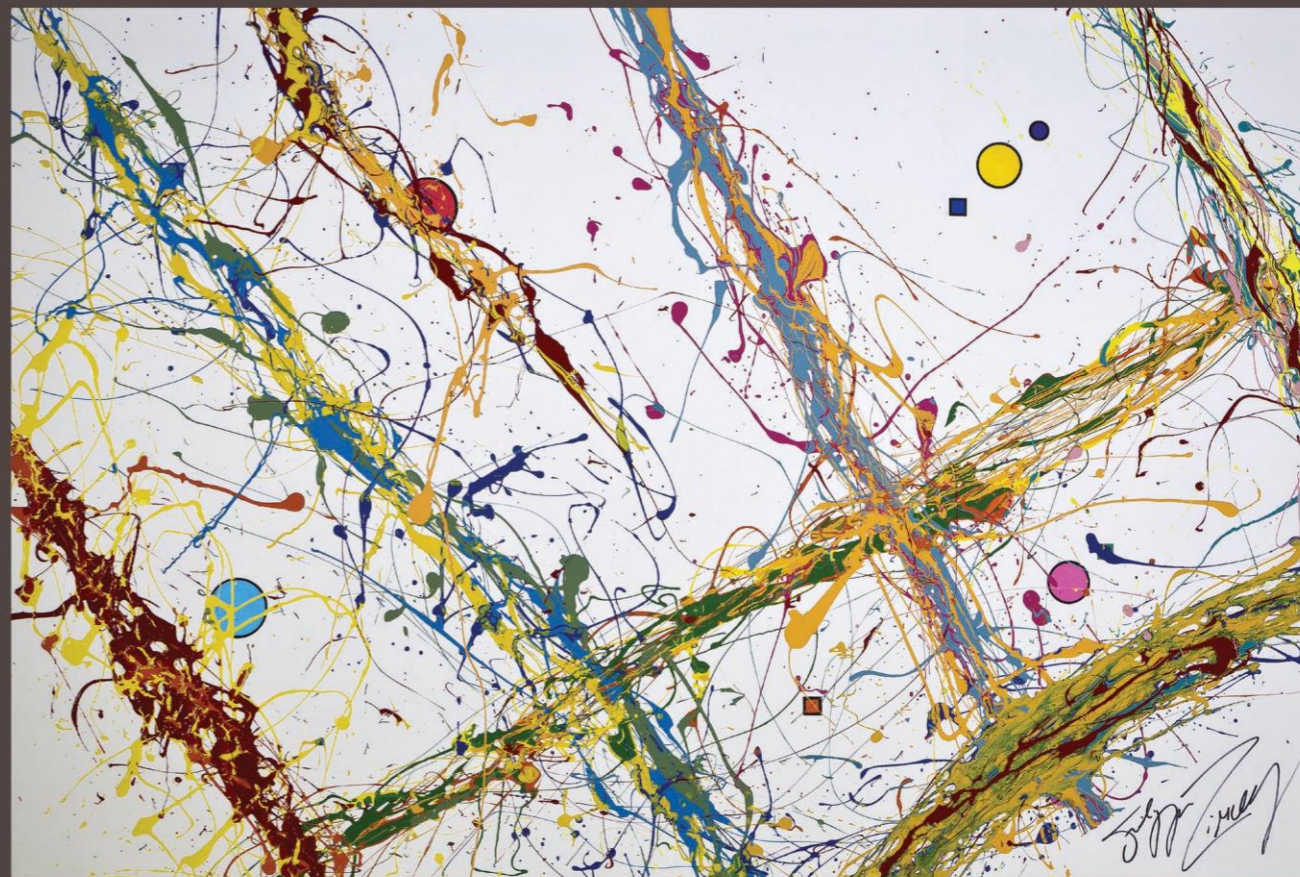
TITOLO= LA GIUSTA VIA

DATAZIONE= GIOVEDÌ 19/06/2025

TECNICA= TECNICA DA ME INVENTATA ("LA PROIEZIONE CASUALE DELL'ESSENZA ESISTENZIALE ED UNIVERSALE")

MATERIALI= LEGNO, METALLO E CARTA

DIMENSIONI= 10 CM X 10 CM X 5 CM



TITOLO= L'ATTIMO DELLA CREAZIONE: IL PUNTO ED IL QUADRATO, CIÒ CHE HA SENSO PRESSO SÉ STESSO

DATAZIONE= MERCOLEDÌ 25/06/2025

TECNICA= TECNICA MISTA (PENNARELLI ACRILICI DI VARIO COLORE E "LA PROIEZIONE CASUALE DELL'ESSENZA ESISTENZIALE ED UNIVERSALE")

MATERIALI= TELA E LEGNO

DIMENSIONI= 100 CM X 150 CM



TITOLO= IL LATO OSCURO DI TUTTI GLI ESSERI UMANI!!

DATAZIONE= SABATO 28/06/2025

TECNICA= TECNICA MISTA (PENNARELLI ACRILICI DI VARIO COLORE E "LA PROIEZIONE CASUALE DELL'ESSENZA ESISTENZIALE ED UNIVERSALE")

MATERIALI= TELA E LEGNO

DIMENSIONI= 100 CM X 150 CM



TITOLO= L'ENNESIMO ESITO RIVOLUZIONARIO!!!

DATAZIONE= DOMENICA 06/07/2025

TECNICA= TECNICA DA ME INVENTATA ("LA PROIEZIONE CASUALE DELL'ESSENZA ESISTENZIALE ED UNIVERSALE")

MATERIALI= TELA, LEGNO E VITI

DIMENSIONI= 52 CM X 43 CM X 51 CM



TITOLO= UN ABISSALE PASSO DA CUI NON SI POTRÀ MAI PIÙ TORNARE INDIETRO!

DATAZIONE= GIOVEDÌ 03/07/2025

TECNICA= TECNICA INDELEBILE  
(INDELEBILE NERO)

MATERIALI= TELA E LEGNO

DIMENSIONI= 100 CM X 120 CM



TITOLO= QUESTO È!

DATAZIONE= VENERDÌ 04/07/2025

TECNICA= TECNICA INDELEBILE  
(INDELEBILE NERO)

MATERIALI= PLASTICA E CREMA

DIMENSIONI= 8 CM X 2 CM X 24 CM



TITOLO= CIÒ CHE SOLAMENTE IO SO FARE DAVVERO!

DATAZIONE= GIOVEDÌ 08/01/2026

TECNICA= TECNICA DA ME INVENTATA ("LA PROIEZIONE  
CASUALE DELL'ESSENZA ESISTENZIALE ED UNIVERSALE")

MATERIALI= FERRO E ACCIAIO

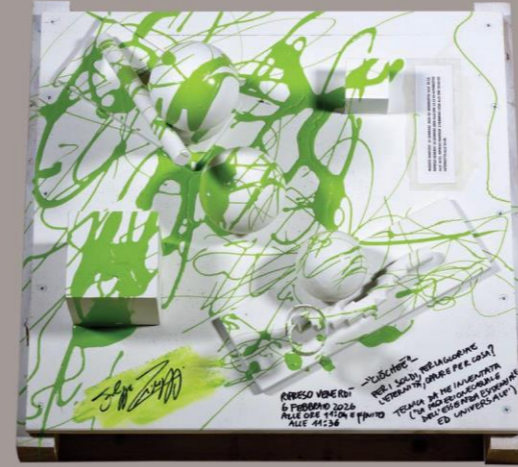
DIMENSIONI= 75 CM X 90 CM X 150 CM



TITOLO= L'IMPERO DEL COLORE  
DATAZIONE= MERCOLEDÌ 21/01/2026  
TECNICA= TECNICA OLIO  
(TEMPERA OLIO)  
MATERIALI= TELA, LEGNO E ACCIAIO  
DIMENSIONI=  
40 CM X 50 CM



TITOLO= LA MIA RACCHETTA E LE STRISCE DI COLORE  
DATAZIONE= GIOVEDÌ 29/01/2026  
TECNICA= TECNICA DA ME INVENTATA  
("LA PROIEZIONE CASUALE DELL'ESSENZA  
ESISTENZIALE ED UNIVERSALE")  
MATERIALI= TELA, LEGNO, ACCIAIO E CARBONIO  
DIMENSIONI= 100 CM X 5 CM X 120 CM



TITOLO= PER I SOLDI, PER LA GLORIA E L'ETERNITÀ,  
OPPURE PER COSA?  
DATAZIONE= VENERDÌ 06/02/2026  
TECNICA= TECNICA DA ME INVENTATA ("LA PROIEZIONE  
CASUALE DELL'ESSENZA ESISTENZIALE ED UNIVERSALE")  
MATERIALI= FERRO, ACCIAIO E LEGNO  
DIMENSIONI= 58 CM X 55 CM X 34 CM



TITOLO= LA LUCE ED IL VERDE  
DATAZIONE= MARTEDÌ 31/03/2026  
TECNICA= TECNICA OLIO  
(TEMPERA OLIO)  
MATERIALI= TELA, LEGNO E ACCIAIO  
DIMENSIONI=  
40 CM X 60 CM

La prima personale di Filippo Circelli si propone non come un'esposizione di rappresentazioni, ma come un'indagine radicale sulla *\_presenza pura\_*. Attraverso questo percorso espositivo, l'Artista dichiara la necessità di un ritorno alle origini, un ritorno al "*\_punto zero\_*"; culmine di un processo di sottrazione. È la volontà di spogliare l'opera di ogni sovrastruttura descrittiva — oggetti, figure, paesaggi — per ritornare alla radice stessa dell'atto creativo. In questo spazio di neutralità, l'Artista non ha più bisogno di "rappresentare" qualcosa di esterno; torna, invece, alla materia allo stato embrionale. Il pigmento, il supporto e la consistenza della superficie diventano i protagonisti assoluti di una ricerca che scava "*\_fino all'osso\_*" della pittura, cercando l'essenza ultima dell'espressione visiva.

Il concetto del punto zero si fonde indissolubilmente con la natura dei lavori esposti, sintetizzata dal titolo *\_Struttura N. 1\_*. Ogni opera testimonia un viaggio compiuto: un movimento che parte da una vibrazione interna — la "traccia" — per approdare alla costruzione di un'entità autonoma: la "Struttura".

Questa transizione trasforma la tela in un documento ontologico. L'opera smette di essere lo specchio dell'emozione dell'artista per farsi oggetto a sé stante, un manufatto che si offre allo sguardo dell'osservatore con la dignità di un dato naturale o di una scoperta scientifica. Non è più chiesto al pubblico di "sentire" l'intenzione emotiva dell'autore, ma di esercitare una curiosità filosofica e analitica, confrontandosi con la purezza del dato visivo.

Assistere a questa mostra significa accogliere il lavoro di Filippo Circelli come una vera e propria *\_scienza dell'essere\_*. Ogni opera funge da esperimento di laboratorio, dove il vissuto dell'io viene distillato, processato e infine fissato in materia solida, numero e struttura.

In questo contesto, il punto zero diventa, per lo spettatore, un luogo di riferimento neutro: uno spazio di libertà assoluta in cui l'arte rinuncia al decorativismo per restituire alla pittura il suo valore primigenio, solido e inconfutabile.

La mostra invita, dunque, a un distacco necessario: quello sguardo lucido e profondo richiesto per osservare, finalmente, il cuore della *materia*.

**Dott.ssa Abbate Valentina**  
**Consulente e Critico d'Arte PitturiAmo**

## FILIPPO CIRCELLI

Filippo Circelli, nato a Brescia nell'agosto 2006, è un esponente di rilievo dell'arte visiva concettuale. Formatosi al Liceo Foppa in "Architettura e Ambiente", ha sviluppato una maturità tecnica alimentata sia dall'esperienza nel lavoro manuale familiare sia da una spiccata passione per la filosofia moderna. Definito un "rivoluzionario" della percezione, Circelli supera la tradizionale bidimensionalità della tela per approdare a una creazione pittorico-plastica tridimensionale, dove la materia e il colore diventano strumenti di indagine introspettiva e spaziale.

Il suo percorso artistico è strettamente connesso alla riflessione teorica, come testimoniano le sue opere letterarie, tra cui "Sofferenza" e "La triade: io giudice, io giuria, io esecutore di me stesso. Io, Filippo Circelli!". La sua carriera, seppur giovane, vanta già prestigiosi traguardi internazionali: dal Premio Artista d'Europa 2025 a Venezia al riconoscimento come "Artista del Regno Unito" a Londra, fino a esposizioni a Firenze, Milano (Brera), Cannes, Barcellona e il traguardo del MoMA di New York.

La sua estetica fonde vigore cromatico e precisione tecnica, invitando lo spettatore a esplorare una "spazialità rovesciata". Per la critica, Circelli è un comunicatore complesso che non si limita a ritrarre il mondo, ma lo analizza e trasforma in un palcoscenico per l'essenza universale, consolidando la sua posizione di autore eclettico capace di unire arte, sport e pensiero critico in un unico linguaggio vitale.

*Nessuna parte di questo catalogo può essere riprodotta o trasmessa in qualsiasi forma o con qualsiasi mezzo elettronico, meccanico o altro senza il consenso scritto degli autori, degli artisti e dei curatori.*